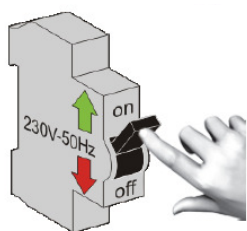


Einleitung

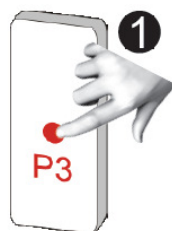
- ▶ Die Funkzeitschaltuhr „STEEL TIMER 4T“ ist zur Bedienung von einer oder vier Gruppen von Funkmotoren oder elektromechanischen Motoren mittels Empfänger der Serie eRS4.
- ▶ Die Funkzeitschaltuhr bietet insgesamt 8 verschiedene AUF- und AB-Zeiten, die entweder einzelnen Gruppen (1-4) oder einem Zentralbefehl zugeordnet werden können.
- ▶ Jede der programmierten Zeiten kann einer anderen Wiederholsequenz zugeordnet werden: Tag / Woche / Wochentage
- ▶ Die Funkzeitschaltuhr „STEEL TIMER 4T“ ist mit folgenden Motortypen kompatibel: JE 40 R4, JE 40 SCR4, JE 50 R4SH, JE 50 R4AW, JE 50 FMMP4, JE 50 FCMR4, JE60 FCIR4, JE 60 FMIR4
- ▶ Die Funkzeitschaltuhr „STEEL TIMER 4T“ ist mit folgenden Empfängern kompatibel: RECMAD 01 bis RECMAD 04
- ▶ Batteriewechsel nur mit gleichem Typ durch Aufklappen des Batteriefaches an der Unterseite/Stirnseite der Funkzeitschaltuhr vornehmen. Auf richtige Polarität beim Einlegen der Batterie achten. Batterie nicht über den Hausmüll entsorgen. Zur Entsorgung von Elektrogeräten und Batterien geeignete Rückgabesysteme nutzen. Batterien niemals in die Hände von Kindern gelangen lassen!

Funkzeitschaltuhr in Funkmotor einlernen


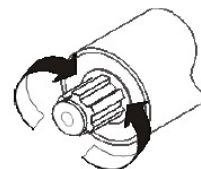
Nach korrektem Netzanschluss des Motors Netzversorgung einschalten.



Motor bestätigt mit einer kurzen AUF- / AB-Bewegung.

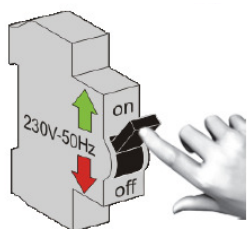


Innerhalb 8 Sekunden einmal die P3 Taste betätigen.

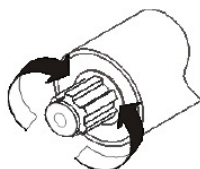


Motor bestätigt mit einer kurzen AUF- / AB-Bewegung.

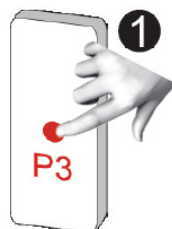
Hinweis: Beachten Sie, dass Sie nur den Motor einschalten, bei dem das Einlernen durchgeführt werden soll.

Funkzeitschaltuhr in Empfänger RECMAD 01 einlernen


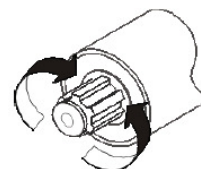
Nach korrektem Netzanschluss des Empfängers Netzversorgung einschalten.



Motor bestätigt mit einer kurzen AUF- / AB-Bewegung.

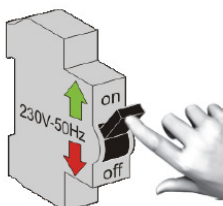


Innerhalb 8 Sekunden einmal die P3 Taste betätigen.



Motor bestätigt mit einer kurzen AUF- / AB-Bewegung.

Hinweis: Beachten Sie, dass Sie nur den Empfänger einschalten, bei dem das Einlernen durchgeführt werden soll.

Funkzeitschaltuhr in Empfänger RECMAD 02 einlernen


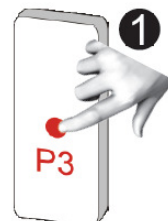
Nach Netzanschluss des Empfängers die Netzversorgung einschalten.



Stopp-Taste für 3 Sekunden drücken.



Motor bestätigt mit einer kurzen AUF- / AB- Bewegung.

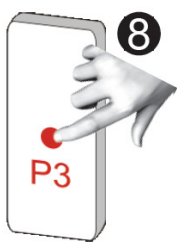


Innerhalb 8 Sek. einmal die P3 Taste betätigen.

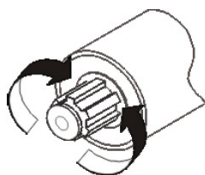


Motor bestätigt mit einer kurzen AUF- / AB- Bewegung.

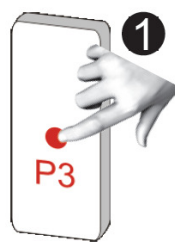
Funkzeitschaltuhr über vorhandenen programmierten Handsender einlernen



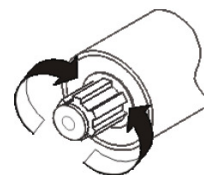
Drücken Sie 8 x die rückseitige P3-Taste des bereits eingelernten Senders.



Motor bestätigt mit einer kurzen Auf- / Ab-Bewegung.

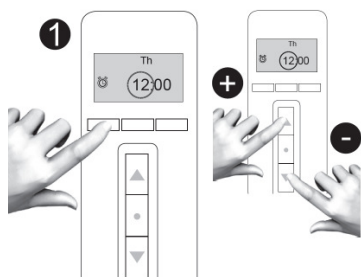


Drücken Sie 1 x die rückseitige P3-Taste der Funkzeitschaltuhr.

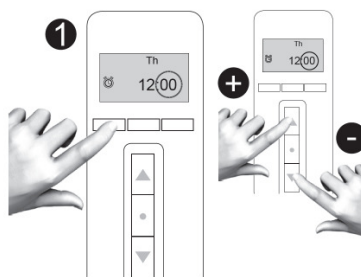


Motor bestätigt mit einer kurzen Auf- / Ab-Bewegung.

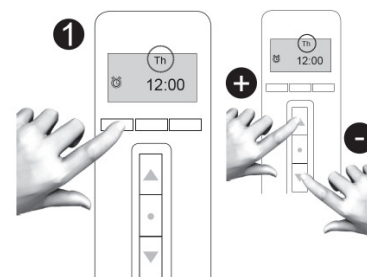
Uhrzeiteinstellung



Linke obere Taste 1 x betätigen (Stundenanzeige blinkt). Mit der AUF- bzw. AB-Taste kann die gewünschte Stunde eingestellt werden.



Linke obere Taste ein weiteres Mal betätigen. (Minutenanzeige blinkt). Mit der AUF- bzw. AB-Taste kann die gewünschte Minute eingestellt werden.



Linke obere Taste ein weiteres Mal betätigen. (Taganzeige blinkt). Mit der AUF- bzw. AB-Taste kann der gewünschte Tag eingestellt werden.

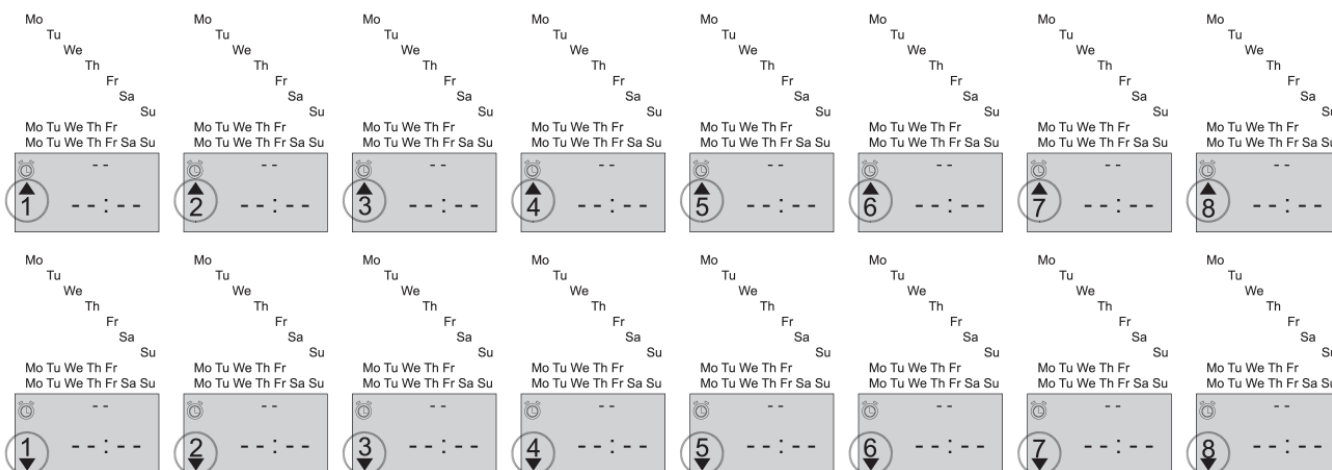
Mit der STOPP-Taste (•) gelangen Sie zur normalen Anzeige (Uhrzeitanzeige) zurück.

Programmierung der Schaltzeiten

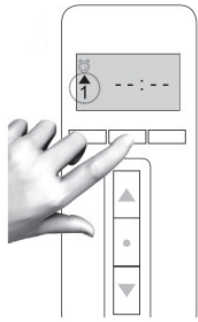
Die Funkzeitschaltuhr STEEL 4T besitzt die Möglichkeit, bis zu 8 verschiedene AUF- und AB-Zeiten zu programmieren. Die einzelnen Schaltzeiten können nach den folgenden vier Möglichkeiten wiederholt werden:

1. **Tag:** Es kann ein Tag der Woche ausgewählt werden, an dem die Schaltzeit ausgeführt werden soll.
2. **Woche:** Die Schaltzeit wird an allen Tagen der Woche ausgeführt.
3. **Wochentage Mo-Fr:** Die Schaltzeit wird von montags bis freitags ausgeführt (Ausblendung von Samstag und Sonntag)
4. **Wochentage Mo-Sa:** Die Schaltzeit wird von montags bis samstags ausgeführt (Ausblendung von Sonntag)

Sie haben die Möglichkeit, bis zu 16 verschiedene Schaltzeiten für Ihre individuellen Wünsche zu programmieren.

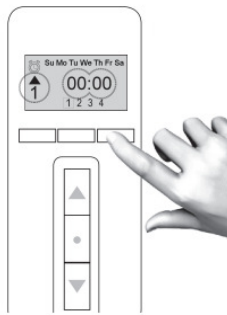


Programmierung der Schaltzeiten



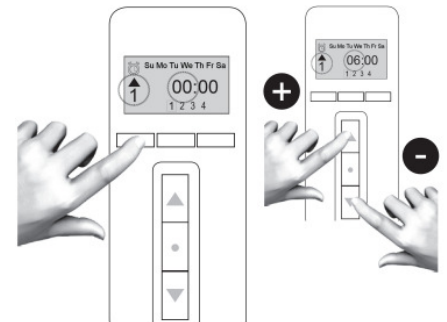
Mittlere obere Taste 1 x betätigen (Schaltzeit-Nr. wird angezeigt).
Nochmaliges Drücken wechselt zu weiteren Schaltzeiten.

8 AUF- und 8 AB-Zeiten



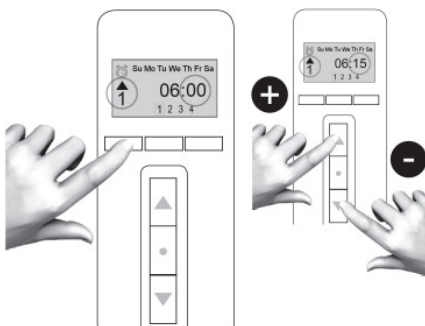
Schaltzeit (Kanal 1) aktivieren mit der rechten oberen Taste.
Nochmaliges Drücken wechselt zu weiteren Kanälen (2-4), zur Zentralfunktion und wieder zur Deaktivierung (--:--) dieser Schaltzeit.

Kanal 1, 2, 3, 4, 1-4, (--:--)



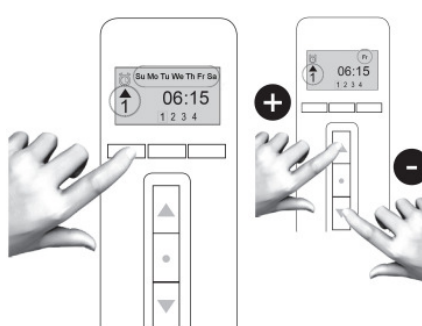
Linke obere Taste 1 x betätigen (Stundenanzeige blinkt). Mit der AUF- bzw. AB-Taste kann die gewünschte Stunde eingestellt werden.

00 bis 24 h



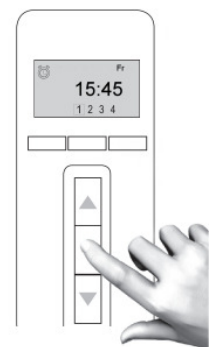
Linke obere Taste ein weiteres Mal betätigen. (Minutenanzeige blinkt). Mit der AUF- bzw. AB-Taste kann die gewünschte Minute eingestellt werden.

00 bis 60 min.



Linke obere Taste ein weiteres Mal betätigen. (Taganzeige blinkt). Mit der AUF- bzw. AB-Taste kann die gewünschte Wiederholung eingestellt werden.

- Mo, Di, Mi, Do, Fr, Sa, So
- Mo bis Fr
- Mo bis Sa
- komplette Woche



Mit einem Druck auf die Stopp-Taste beenden Sie die Programmierung der Schaltzeiten und kehren zur normalen Anzeige (Uhrzeitanzeige) zurück.

Hinweis: Wird eine Fahrzeit nicht mehr benötigt, so kann sie deaktiviert werden oder sie wird mit einer neuen Fahrzeit überschrieben.

Reset

Sie haben die Möglichkeit, durch kurzzeitiges Entfernen der Batterie, die Schaltzeiten sowie die Uhrzeit (auf Werkseinstellung) zurückzusetzen.

Technische Daten

Frequenz: 433,92 MHz Rolling Code
Reichweite: bis 200 m im Freifeld
20 – 35 m im Gebäude
Schutzart: IP30

Spannungsversorgung: 3V CR2032
Sende-Strom: <12 mA
Funkkompatibilität: eRS4
Betriebstemperaturbereich: -20 °C bis +60 °C
Abmessungen (HxBxT): 120 mm x 42 mm x 9 mm

Änderungen vorbehalten.

Vers.: 1.0 12/10