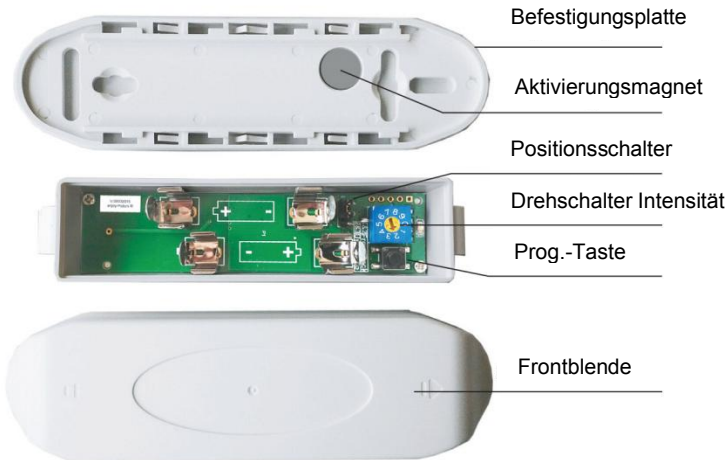


Einleitung



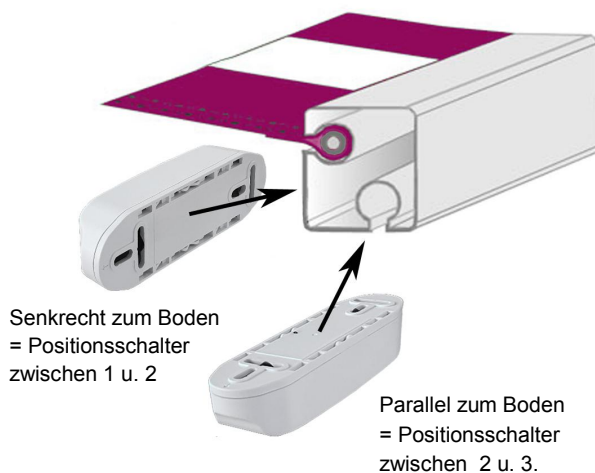
- ▶ Der Windsensor „W4MOTION“ ist in der Lage die Vibrationen und Bewegungen am Ausfallprofil einer Markise zu erkennen.
- ▶ Der Windsensor „W4MOTION“ ist kompatibel mit folgenden Produkten: JE50R4AW.
- ▶ Der Windsensor „W4MOTION“ hat 9 vor-programmierte Intensitäten.
- ▶ Achten Sie darauf vor dem Installieren die Funkkompatibilität mit den anderen Produkten zu überprüfen.

Batteriewechsel

1. Entfernen Sie den W4MOTION aus dem Einsatzgehäuse / Frontblende
2. Nutzen Sie das mitgelieferte Werkzeug um das Leiterkarten-Trägergehäuse zu entfernen.
3. Entnehmen Sie die beiden AAA Batterien.
4. Setzen Sie 2 neue LR03 AAA 1,5V Batterien ein, achten Sie dabei auf die richtige Polarität.
5. Schließen Sie den W4MOTION wieder und setzen Sie ihn in das Einsatzgehäuse / Frontblende ein.



W4MOTION richtige Montage / Einstellung Positionsschalter



Der Windsensor „W4MOTION“ sollte wie folgt am Ausfallprofil der Markise angebracht werden:

- Senkrecht zum Boden (an der Vorder-oder Innenseite)
- Parallel zum Boden (an der Unterseite)

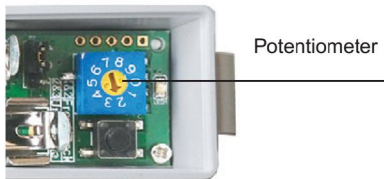
Achten Sie bitte vor der endgültigen Anbringung darauf, dass die Markise bei ihrer Fahrt nicht behindert wird.

Der Positionsschalter ist abhängig des Einbaus einzustellen:

- Bei Montage senkrecht zum Boden ist der Positionsschalter zwischen Stellung 1 und 2 einzustellen.
- Bei Montage parallel zum Boden ist der Positionsschalter zwischen Stellung 2 und 3 einzustellen.

Einstellen der Schüttelintensität mit vorprogrammierten Einstellungen

Drehschalter Intensität



Der Windsensor „W4MOTION“ hat 9 vorprogrammierte Schüttelintensitäten, welche über den Drehschalter innerhalb des Gehäuses eingestellt werden können.

Jede Position zwischen „1“ und „9“ entspricht einer voreingestellten Intensität, dabei ist „1“ die empfindlichste Einstellung (leichte Bewegungen verursachen das Einfahren der Markise) und „9“ die am wenigsten Empfindliche (es braucht große Ausschläge um das Einfahren der Markise einzuleiten).

Für die meisten Markisen wird eine Einstellung zwischen „3“ und „5“ empfohlen.

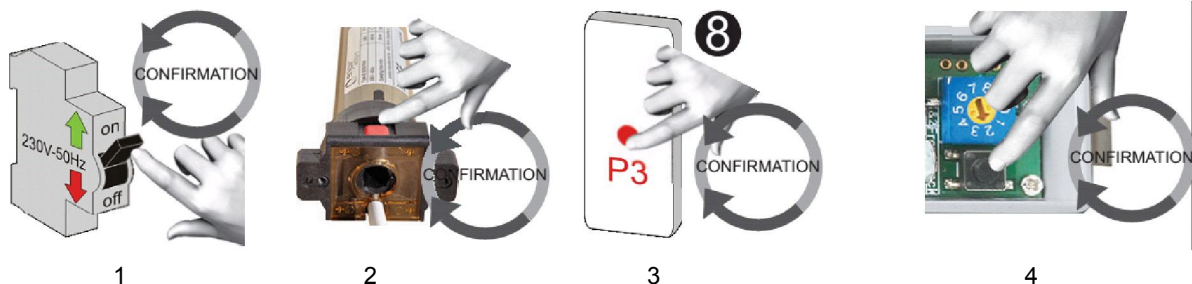
Die Tabelle auf der rechten Seite zeigt die jeweiligen Stufen mit der etwaigen Zugehörigkeit der Abweichungswinkel welche der W4MOTION der Markise übermittelt.

Drehschalter	Abweichungswinkel
1	± 1,1°
2	± 1,4°
3	± 1,9°
4	± 2,5°
5	± 3,3°
6	± 4,2°
7	± 5,0°
8	± 5,8°
9	± 6,6°
0	Benutzerdefinierte Einstellungen

Einstellen der Schüttelintensität mit benutzerdefinierten Einstellungen

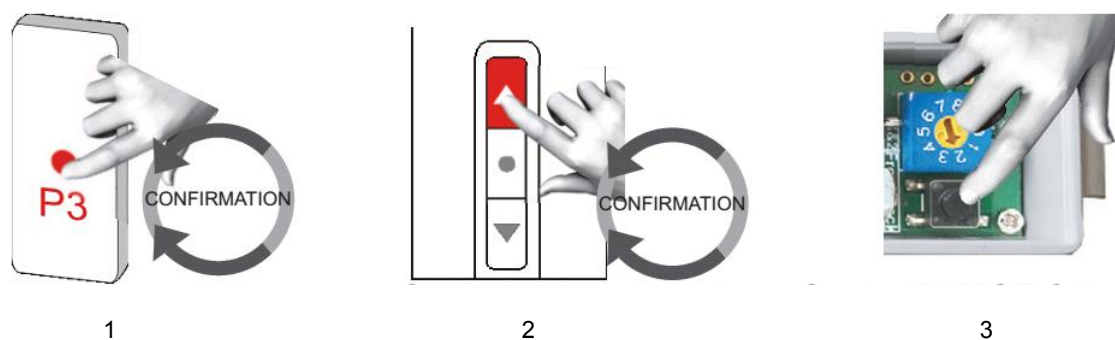
1. Um diese Einstellmöglichkeit nutzen zu können müssen die am Drehschalter die Position „0“ auswählen.
2. Simulieren Sie die maximale Vibrationsstärke der Markise durch Schütteln des Sensors
3. Die ausgewählte Vibrationsstärke ist nun im W4MOTION eingespeichert.

Einlernen des Sensors in den Funkmotor



1. Schalten Sie den Motor ein
2. Drücken Sie innerhalb der ersten 10 Sekunden den roten Knopf auf dem Motorkopf
3. Drücken Sie innerhalb von 10 Sekunden 8 x die P3 Taste Ihres Handsenders
4. Drücken Sie innerhalb von 10 Sekunden die Programmierstaste auf des W4MOTION, der Motor wird mit einer kurzen Bewegung das Einlernverfahren bestätigen

Löschen des Sensors aus einem Funkmotor



1. Drücken Sie 2 x den P3 Knopf Ihres Handsenders.
2. Drücke Sie einmal die Auf-Taste Ihres Handsenders.
3. Halten Sie 6 Sekunden lang die Programmier-taste des W4MOTION Windsensors gedrückt. Der Motor wird die Löschung mit einer kurzen Bewegung bestätigen.

Technische Daten

Frequenz: 433,92MHz Rolling Code

Spannungsversorgung: 2 x AAA 1,5V Batterie

Reichweite: bis 30m im Freifeld

Schutzart: IP54

Änderungen vorbehalten.

Vers.: 1.2 20/07